

### CATEGORIAS (edades correspondientes al 2023):

Veteranos (+50 años): salida 10h. 2 vueltas de 3,5km

Absolutos (49 a 18 años): salida 10h. 2 vueltas de 3,5km

Juveniles (17 a 16 años): salida 10h. 2 vueltas de 3,5km

Cadetes (14 a 15 años): salida 10:45. 2 vueltas de 2km

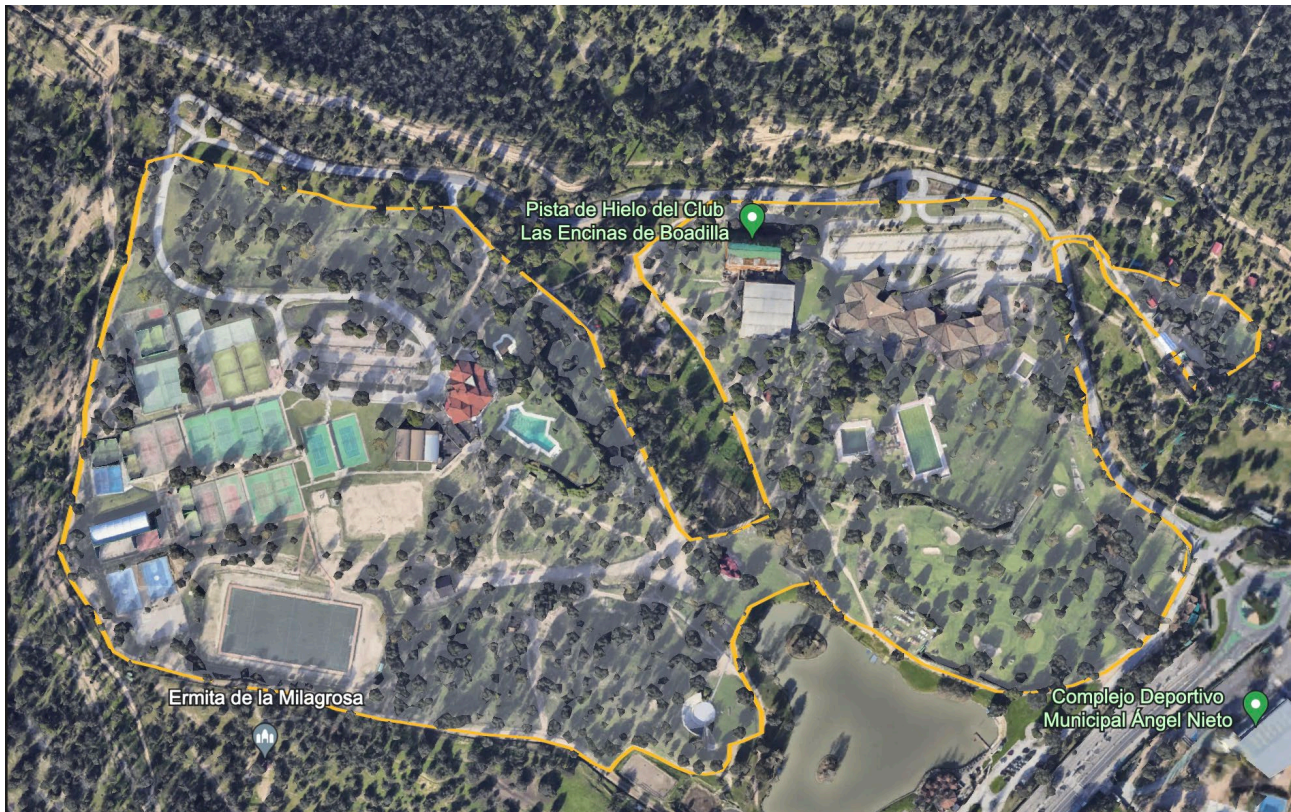
Infantiles (12 a 13 años): salida 11:15. 2 vueltas de 1,5km

Alevines (10 a 11 años): salida 11:15. 1 vuelta de 1,5km

Benjamines y prebenjamines (menos de 10 años): salida 11:45. 1 vuelta de 800m.

### RECORRIDOS

Categoría Veteranos / Absolutos / Juveniles: 7km



Categoría Cadete: 4km



Categoría infantil: 3km



Categoría Alevín: 1,5 km



Categoría benjamín y prebenjamín: 800m

