

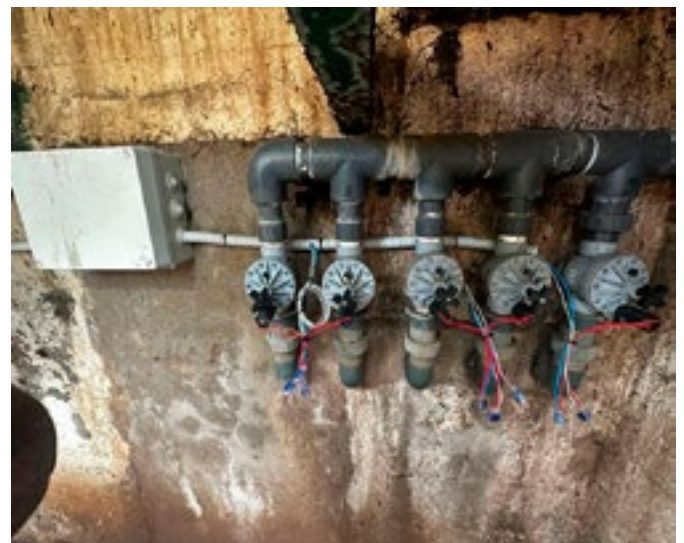
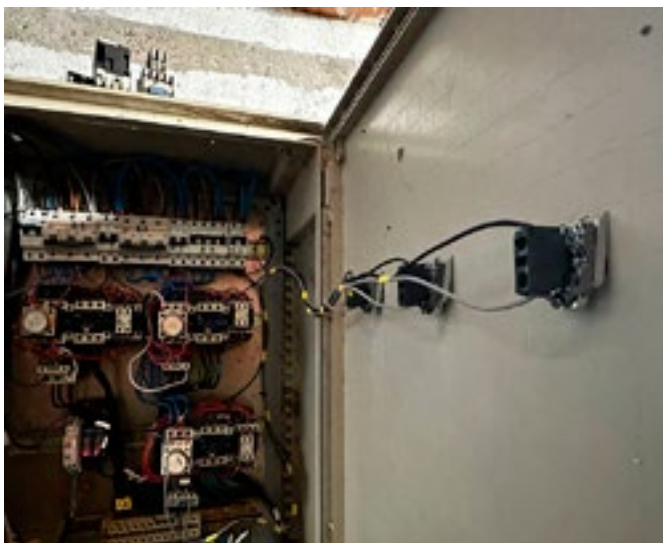


► Reparaciones en cuarto de grupos de presión riego y bomba N° 2

Se ha instalado una nueva caja en el cuadro eléctrico de automatismos que controlan los grupos de presión de la red de riego que estaban en mal estado. Para esta reparación se ha utilizado una caja recuperada que se encontraba en perfectas condiciones. Se cambia el cableado de los mecanismos y de las electroválvulas de riego.

Se sustituye la canalización y la línea de alimentación de los focos decorativos de la pradera cercana a la terraza del *Restaurante del Lago*.

Además se ha saneado y sustituido el cableado de la instalación del pozo N° 2 que suministra agua al aljibe, tanto en el cuadro eléctrico de control como en la arqueta que aloja la bomba.



► Pictogramas inclusivos en el Club *Proyecto ARASAAC*

Como habréis observado se han colocado en diferentes lugares del Club unos pictogramas indicando con dibujos el nombre de instalaciones y espacios, se trata de una iniciativa en la que pretendemos facilitar la comunicación y la accesibilidad cognitiva a todas las personas que, por distintos factores (*autismo, discapacidad intelectual, desconocimiento del idioma, personas mayores, etc.*), presentan dificultades en estas áreas, nuestra intención con estos pictogramas es facilitar su inclusión en las diferentes áreas de nuestro Club.

Podéis encontrar más información sobre el proyecto ARASAAC pinchando en este [link](#).

