



### ► **Sustitución de luminarias pasillo vestuarios Edificio Deportivo**

Se han sustituido las pantallas de iluminación del pasillo de acceso a los vestuarios del *Edificio Deportivo* desde la planta alta. La actuales se encontraban en mal estado.

Las nuevas pantallas son de iluminación LED, compactas y se ha colocado en la zona central del pasillo, las antiguas estaban instaladas en la pared lateral, esto condicionaba la uniformidad de la luz.



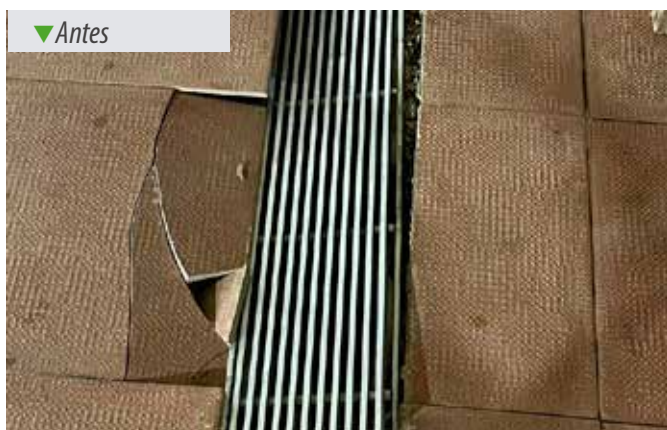
### ► **Pista de baloncesto**

Se han reparado algunas zonas deterioradas o levantadas del pavimento de las canchas de baloncesto.



## ► Solado en piscina cubierta

Se ha realizado la reparación y sustitución de las baldosas rotas o sueltas de las playas de la piscina cubierta. Algunas de ellas se encontraban en mal estado. También había problemas del solado en los encuentros con alguna de la rejillas de calefacción.



## ► Pintura de barandillas

Se han pintado las barandillas de acceso al *Pabellón de Invierno*.

Estas reparaciones se han realizado con personal interno de albañilería y mantenimiento del *Club*.



## ► Canalización cámaras control de entrada/salida

Se han realizado obras de ayuda para la instalación de las cámaras para el control de accesos al *Club*, en la zona de entrada-salida, hemos colocado canalizaciones para el cableado de las cámaras de control y una pequeña cimentación de apoyo.



## ► Barrera de olor ahuyentador jabalíes

Se ha aplicado una barrera de olor por el vallado perimetral del *Club* pulverizando un producto diluido en agua que se comercializa para ahuyentar el paso de jabalíes. Se ha utilizado una sulfatadora cubriendo una franja de 6 mtr. de ancho por todo el perímetro. La duración de la aplicación es de 30 y 60 días.

